



ԱՐՄՆՅՈՒՉ
լրատվական
հեռուստաալիք

BALTIC SURVEYS
The Gallup Organization



ՆԱԽԱԳԱՀԱԿԱՆ ԸՆՏՐՈՒԹՅՈՒՆՆԵՐ ՀԱՅԱՍՏԱՆՈՒՄ



Հանրային կարծիքի հարցում N3

Հունվարի 25 – Փետրվարի 2, 2013

BALTIJOS TYRIMAI
The Gallup Organization



ՏԵՂԵԿՈՒԹՅՈՒՆՆԵՐ ՀԵՏԱԶՈՏՈՒԹՅԱՆ ՄԱՍԻՆ



ՏԵՂԵԿՈՒԹՅՈՒՆՆԵՐ ՀԵՏԱԶՈՏՈՒԹՅԱՆ ՄԱՍԻՆ

Արմենյուզ լրատվական հեռուստաալիքի նախաձեռնությամբ և Հայկական սոցիոլոգիական ասոցիացիայի և Բալթյան հետազոտություններ / Gallup կազմակերպության կողմից իրականացվող երեք նախընտրական հարցումներից բաղկացած ծրագիր

Այս նախագծի ՀԻՄՆԱԿԱՆ ՆՊԱՏԱԿՆԵՐՆ ԵՆ՝

Ուսումնասիրել Հայաստանի բնակչության կարծիքը ֆաղափական-հասարակական խնդիրների վերաբերյալ; պարզել նախագահական ընտրություններից առաջ ընտրական նախապատվությունները; ինչպես նաև ուսումնասիրել ֆաղափական հարցերի մասին տեղեկությունների աղբյուրները:

Քաղաքական կուսակցություններին և հասարակությանը ներկայացնել հարցման արդյունքների վերլուծությունը, աջակցելով նախագահական ընտրությունների նախապատրաստմանը :



Մեթոդաբանություն

Առաջին համապետական ներկայացուցչական հանրային կարծիքի հարցումն անցկացվել է 2012-ի դեկտեմբերի 5-ից 16-ը, երկրորդը՝ 2013-ի հունվարի 16-ից 23-ը (երբ բոլոր Նախագահի թեկնածուները արդեն հայտնի էին) և երրորդը՝ հունվարի 25-ց փետրվարի 2-ը, պատժական ֆարոգարժավն սկսելուց հետո: Քանի որ դաշտային աշխատանքները ավարտվեցին փետրվարի 2-ին, հունվարի 31 գիշերը թեկնածուներից մեկի վրա կատարված մահափորձի ազդեծությունը չէր կարելի գնահատել:

Երրորդ հարցմանը մասնակցել է համապետական ընտրություններում ընտրելու իրավունք ունեցող Հայաստանի 1,017 չափահաս բնակիչ:

Ուսումնասիրության կառուցվածքը բազմափուլային էր՝

- Առաջին փուլ՝ ուսումնասիրությունը մեկնարկել էր 10 մարզերում և Երևանում:
 - Երկրորդ փուլ՝ այնուհետև ուսումնասիրությունը մեկնարկեց գյուղական, ֆաղաֆային և մունիցիպալ ստորաբաժանումներում:
 - Երրորդ փուլ՝ որոշվել են առաջնային ընտրանքային միավորները (PSU):



Մեթոդաբանություն

Հարցազրույցներն անցկացվել են ընտրողի տանը՝ դեմ առ դեմ:

Հարցվողների ընտրության հարցում ամենամոտ ծննդյան կանոնն է օգտագործվել:
Տնային տնտեսություններն ընտրվել էին օգտագործելով պատահական երթուղային մեթոդը:

Արձագանքների մակարդակը կազմել է 65 %:

Միավան լուսանցքը չի գերազանցում $\pm 3,1\%$, վստահության մակարդակը՝ 95%:

Տոկոսաչափերը կլորացնելու պատճառով գծապատկերներում տոկոսները կարող են չհավասարվել 100 տոկոսի:

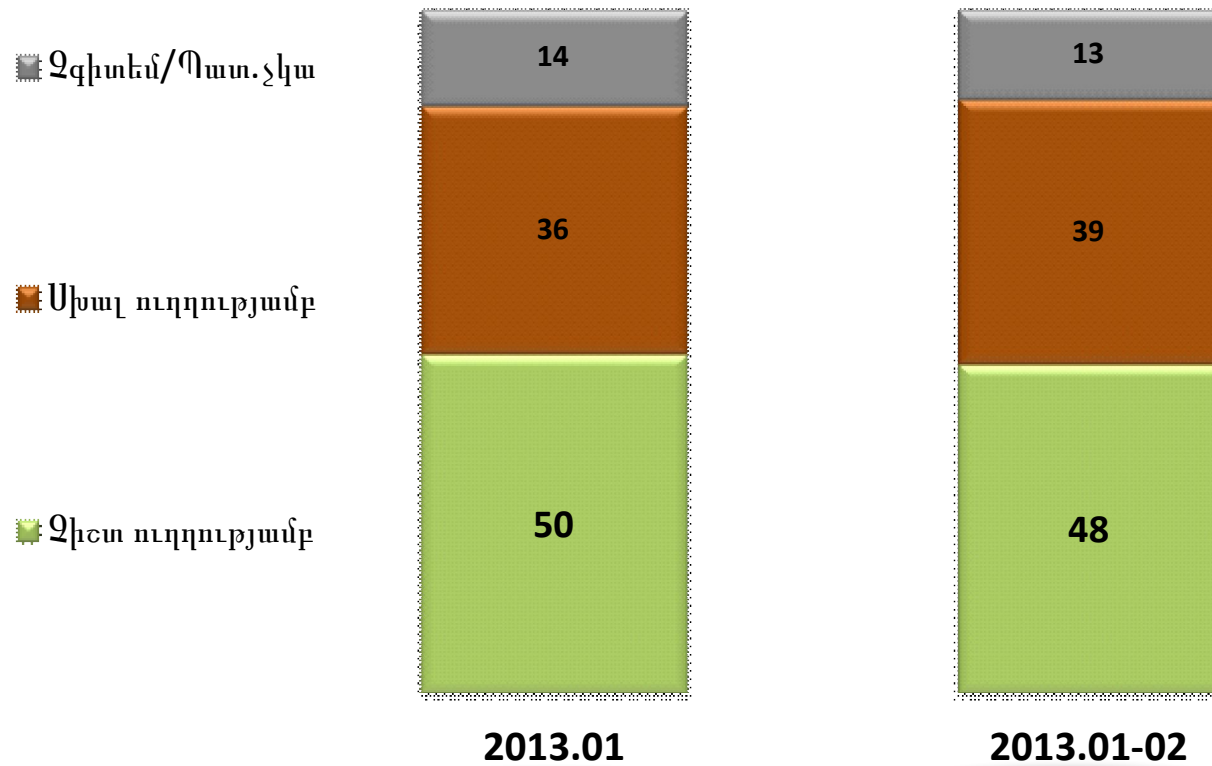


ԻՐԱՎԻՃԱԿԻ ԳՆԱՀԱՏՈՒՄԸ ՀԱՅԱՍՏԱՆՈՒՄ



ԸՍՏ ՁԵԶ, ԳՈՐԾԵՐԸ ՀԱՅԱՍՏԱՆՈՒՄ ԸՆԹԱՆՈՒՄ ԵՆ ՃԻՇՏ, Թ՞Ե ՍԽԱԿՆ ՈՒՂՂՈՒԹՅԱՄԲ:

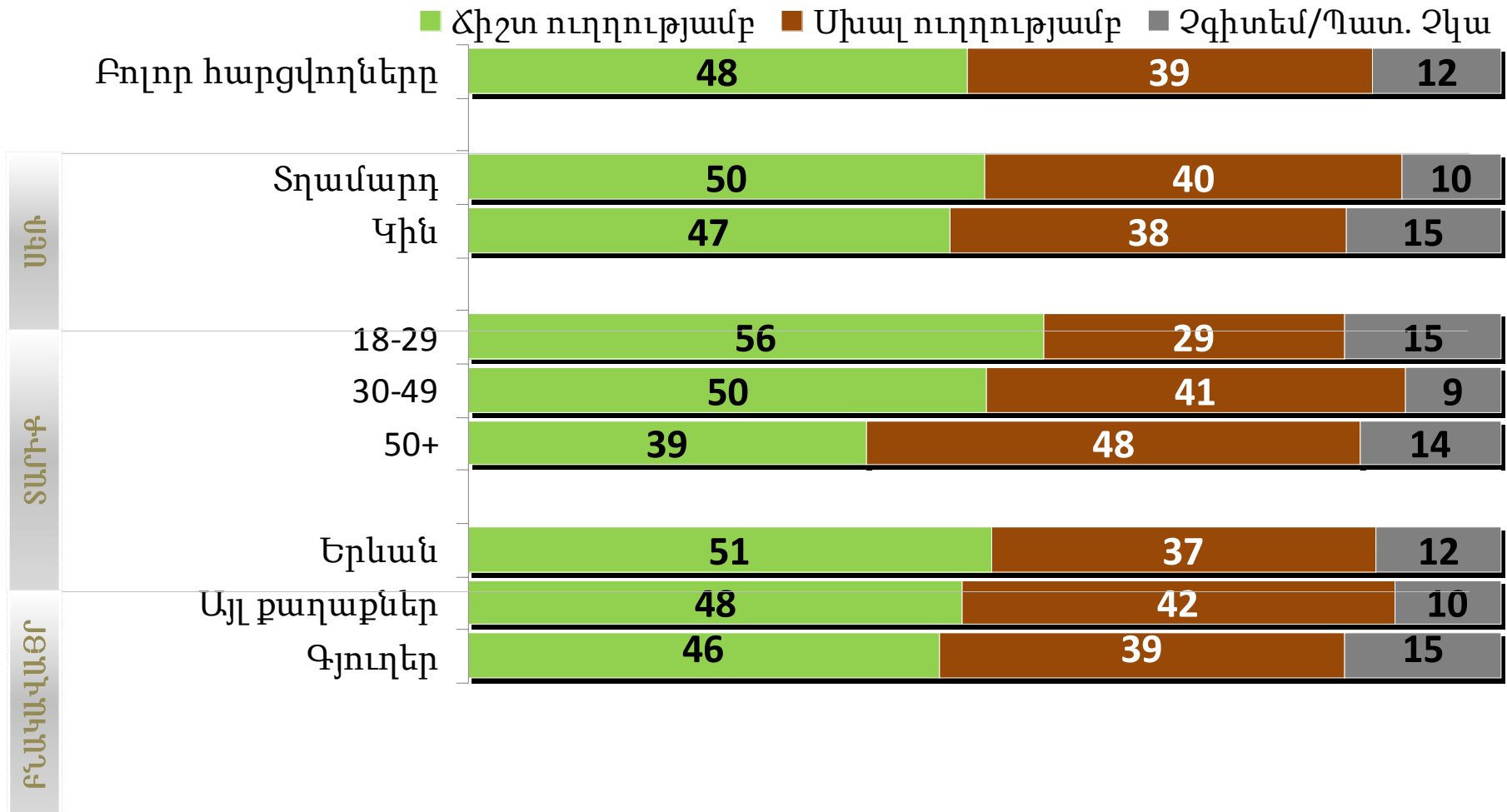
Բոլոր հարցվողները (%)





ԸՍՏ ՁԵԶ, ԳՈՐԾԵՐԸ ՀԱՅԱՍՏԱՆՈՒՄ ԸՆԹԱՆՈՒՄ ԵՆ ՃԻՇՏ, Թ՞Ե ՍԽԱԼ ՈՒՂՂՈՒԹՅԱՄԲ:

Բոլոր հարցվողները(%)



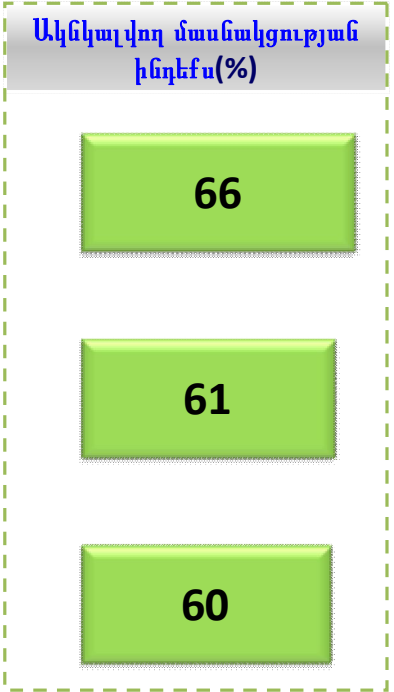
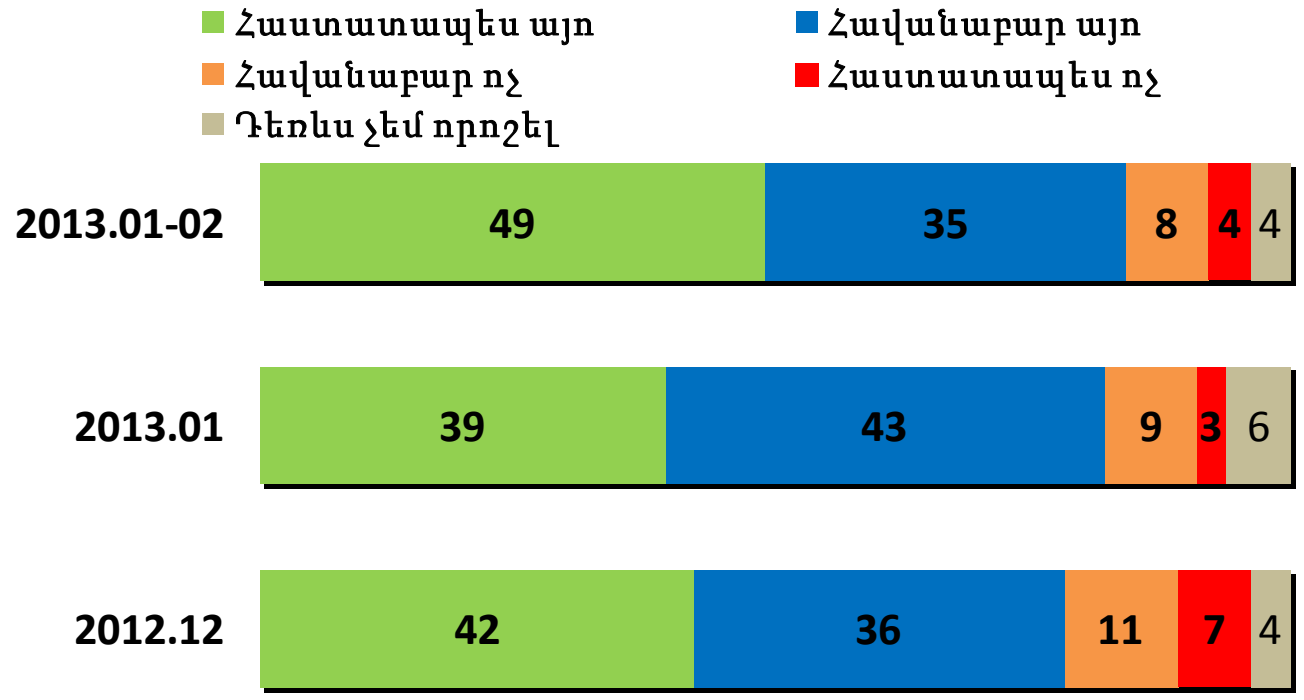


ՔՎԵԱՐԿԵԼՈՒ ՄՏԱԴՐՈՒԹՅՈՒՆԸ



2013 ԹՎԱԿԱՆԻ ՓԵՏՐՎԱՐԻ 18-ԻՆ ԿԱԹԱՆԱԼՈՒՆ ԵՆ ՆԱԽԱԳԱՀԱԿԱՆ ԸՆՏՐՈՒԹՅՈՒՆՆԵՐԸ ՀԱՅԱՍՏԱՆՈՒՄ: ԴՈՒՔ ՄԱՍՆԱԿՑԵԼՈՒ ԵՔ ԱՅԴ ԸՆՏՐՈՒԹՅՈՒՆՆԵՐԻՆ, ԹԵ ° ՈԶ:

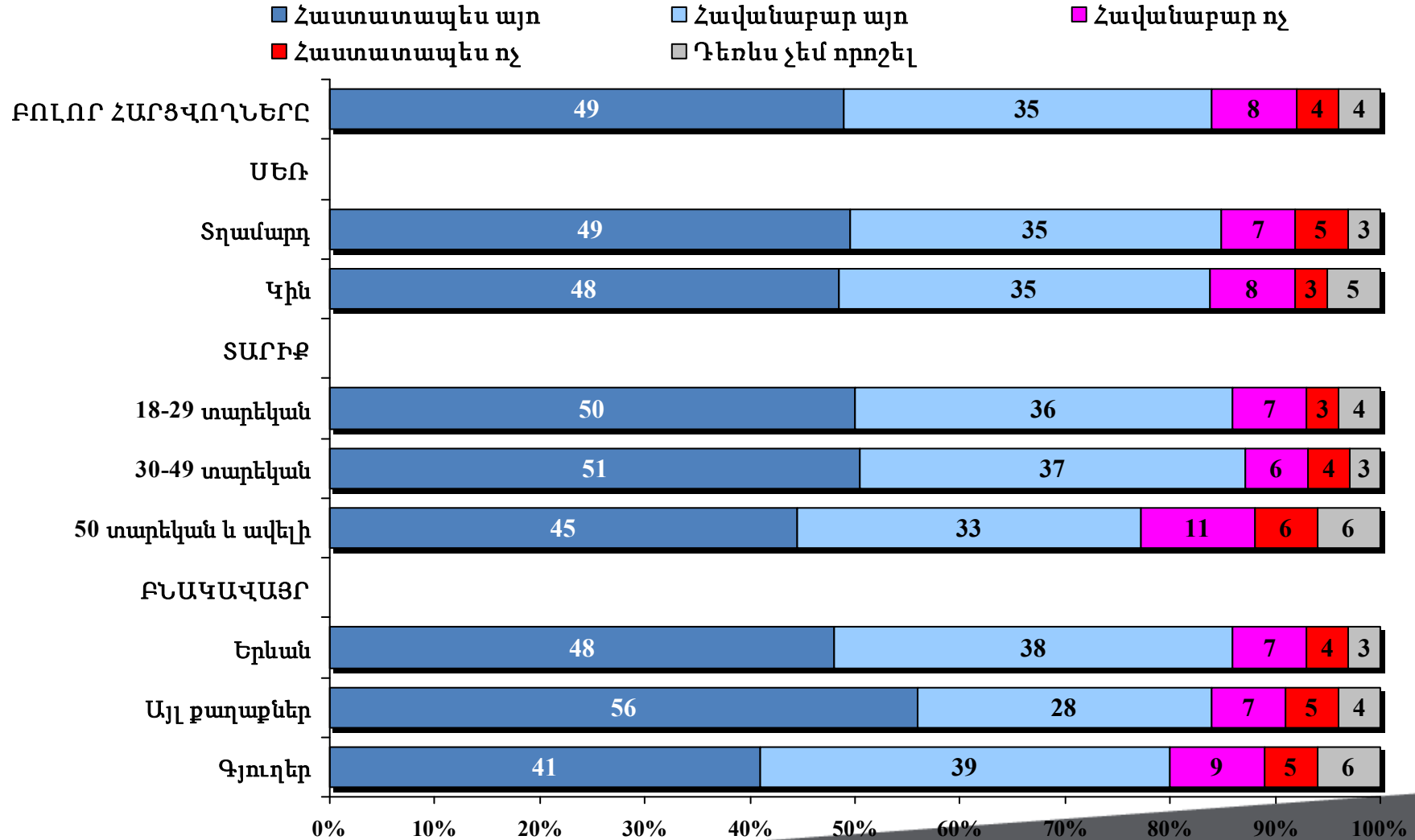
Բոլոր հարցվողները(%)





2013 թվականի փետրվարի 18-ին ԿԱՅԱՆԱԼՈՒՆ ԵՆ ՆԱԽԱԳԱՀԱԿԱՆ ԸՆՏՐՈՒԹՅՈՒՆՆԵՐԸ ՀԱՅԱՍՏԱՆՈՒՄ: ԴՈՒՔ ՄԱՍՆԱԿՑԵԼՈՒ ԵՔ ԱՅԴ ԸՆՏՐՈՒԹՅՈՒՆՆԵՐԻՆ, ԹԵ ԾՁ:

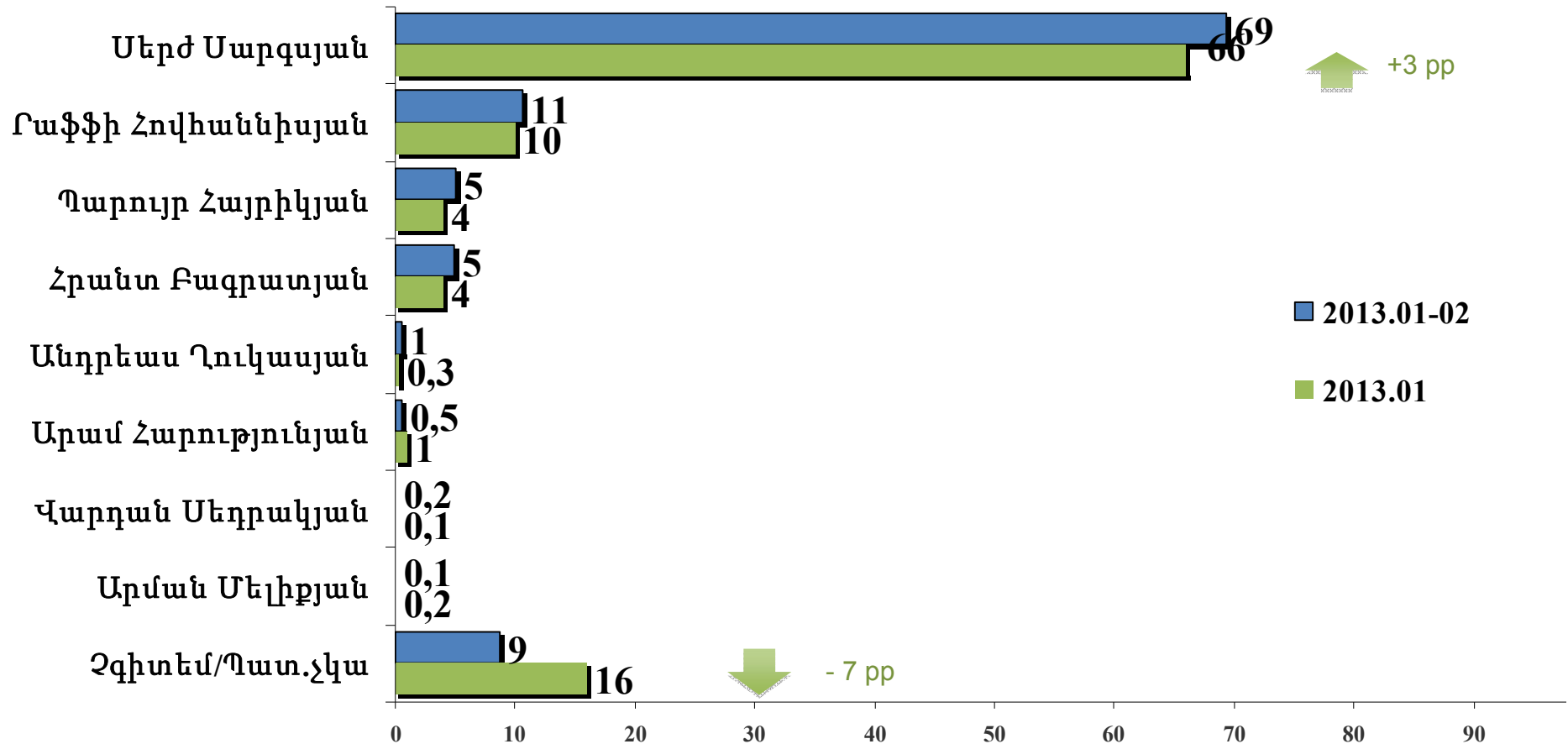
Բոլոր հարցվողները(%)





ՈՐ ԹԵԿՆԱԾՈՒԻ ՀԱՄԱՐ ԴՈՒՔ ԿԲՎԵԱՐԿԵՔ 2013 թ ՓԵՏՐՎԱՐԻ 18-ԻՆ ԿԱԹԱՆԱԼԻՔ ՆԱԽԱԳԱՀԱԿԱՆ ԸՆԴՏՐՈՒԹՅՈՒՆՆԵՐԻՆ:

Բոլոր հարցվողները(%)



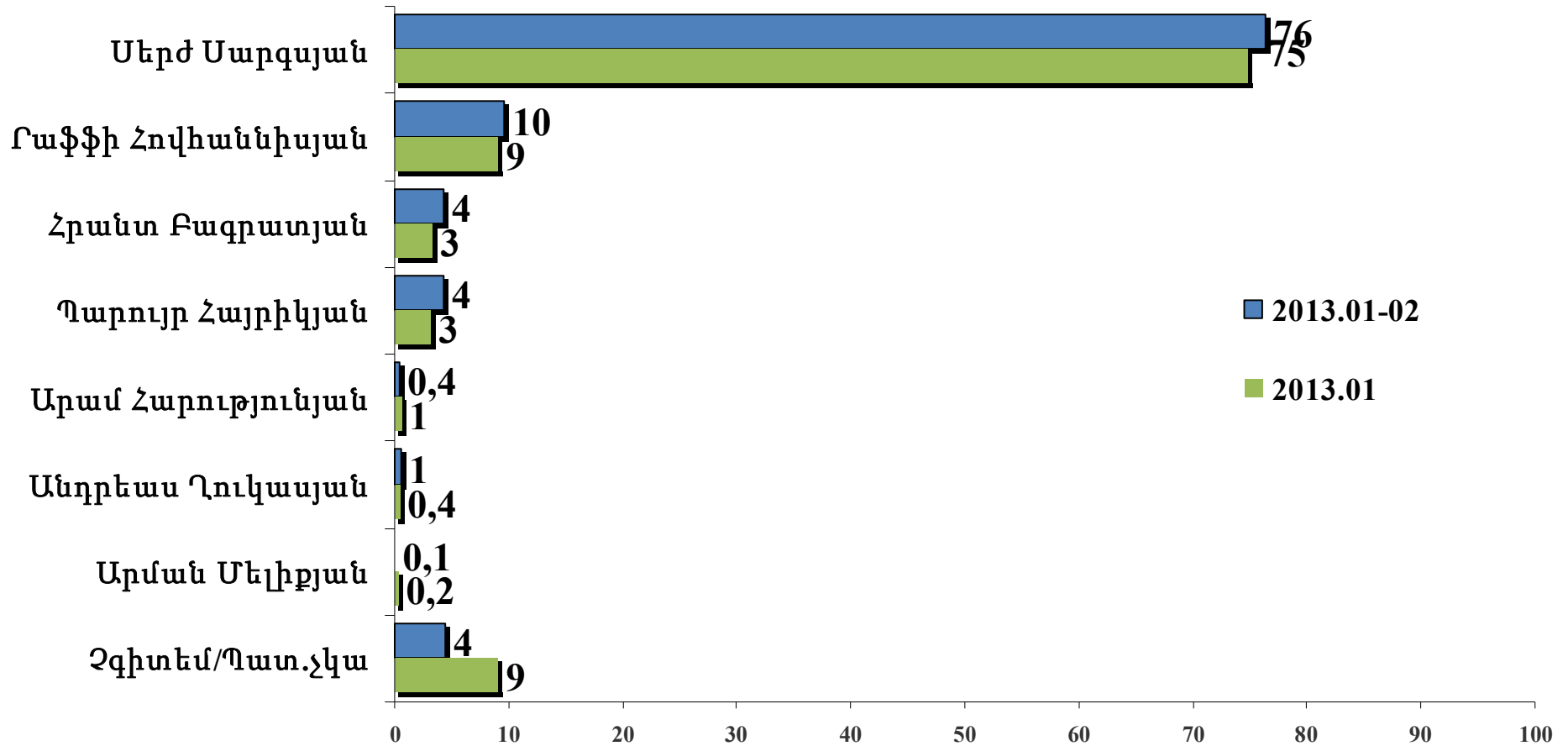
Difference vs 2012.12

ՔՎԵԱՐԿԵԼՈՒ ՄՏԱԴՐՈՒԹՅՈՒՆԸ



ՈՐ ԹԵԿՆԱԾՈՒԻ ՀԱՄԱՐ ԴՈՒՔ ԿՔՎԵԱՐԿԵՔ 2013 թ ՓԵՏՐՎԱՐԻ 18-ԻՆ ԿԱԹԱՆԱԼԻՔ ԼԱՌԱԳԱՀԱԿԱՆ ԸՆՐՏՐՈՒԹՅՈՒՆՆԵՐԻՆ:

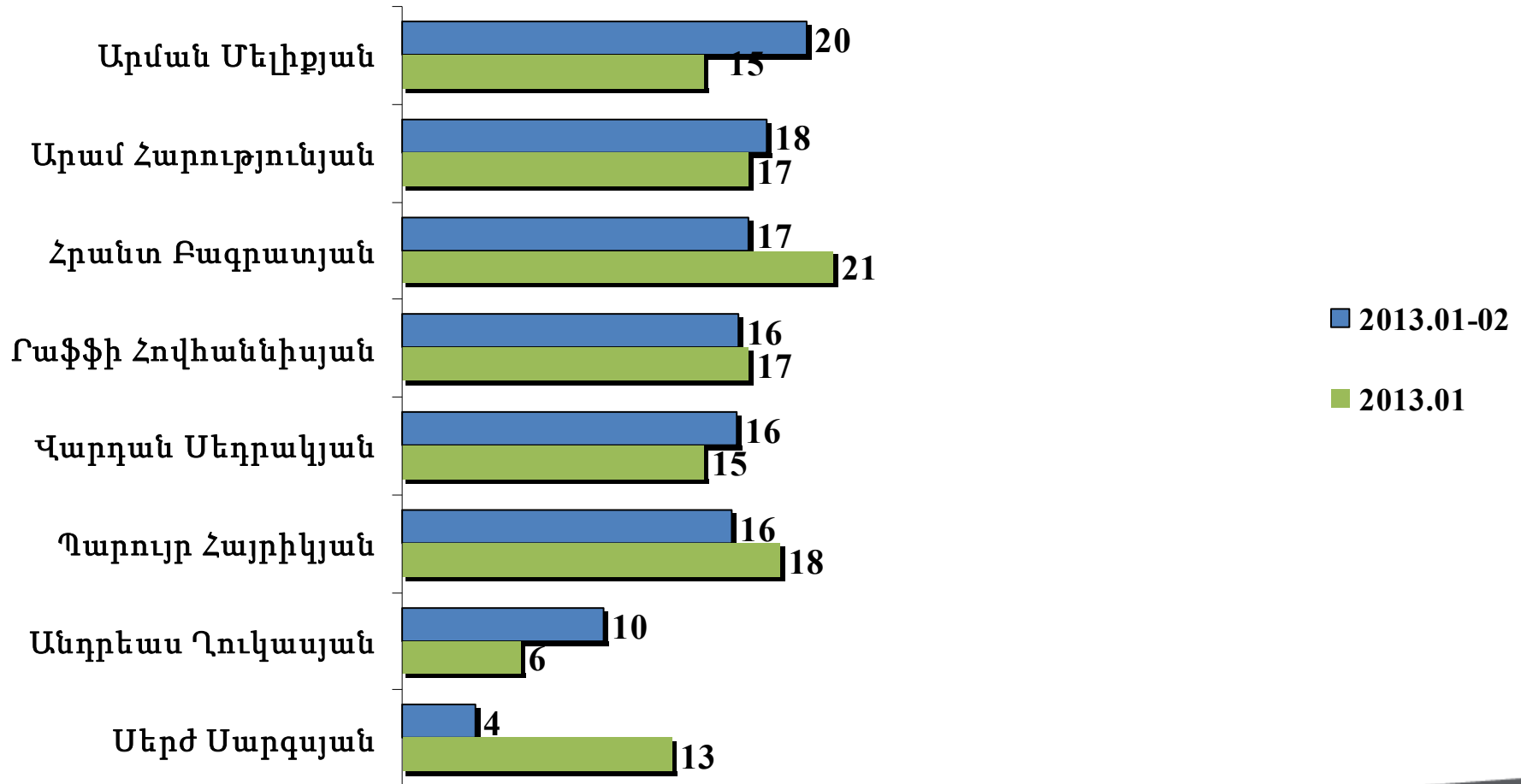
ՀԱՎԱՆԱԿԱՆ ՔՎԵԱՐԿՈՂՆԵՐ (%)





Ո՞ր ԹԵԿՆԱԾՈՒԻ ՀԱՄԱՐ ԴՈՒՔ ԵՐԲԵՔ ՁԵՔ ԿԲՎԵԱՐԿԻ:

Բույր հարցվողները(%)

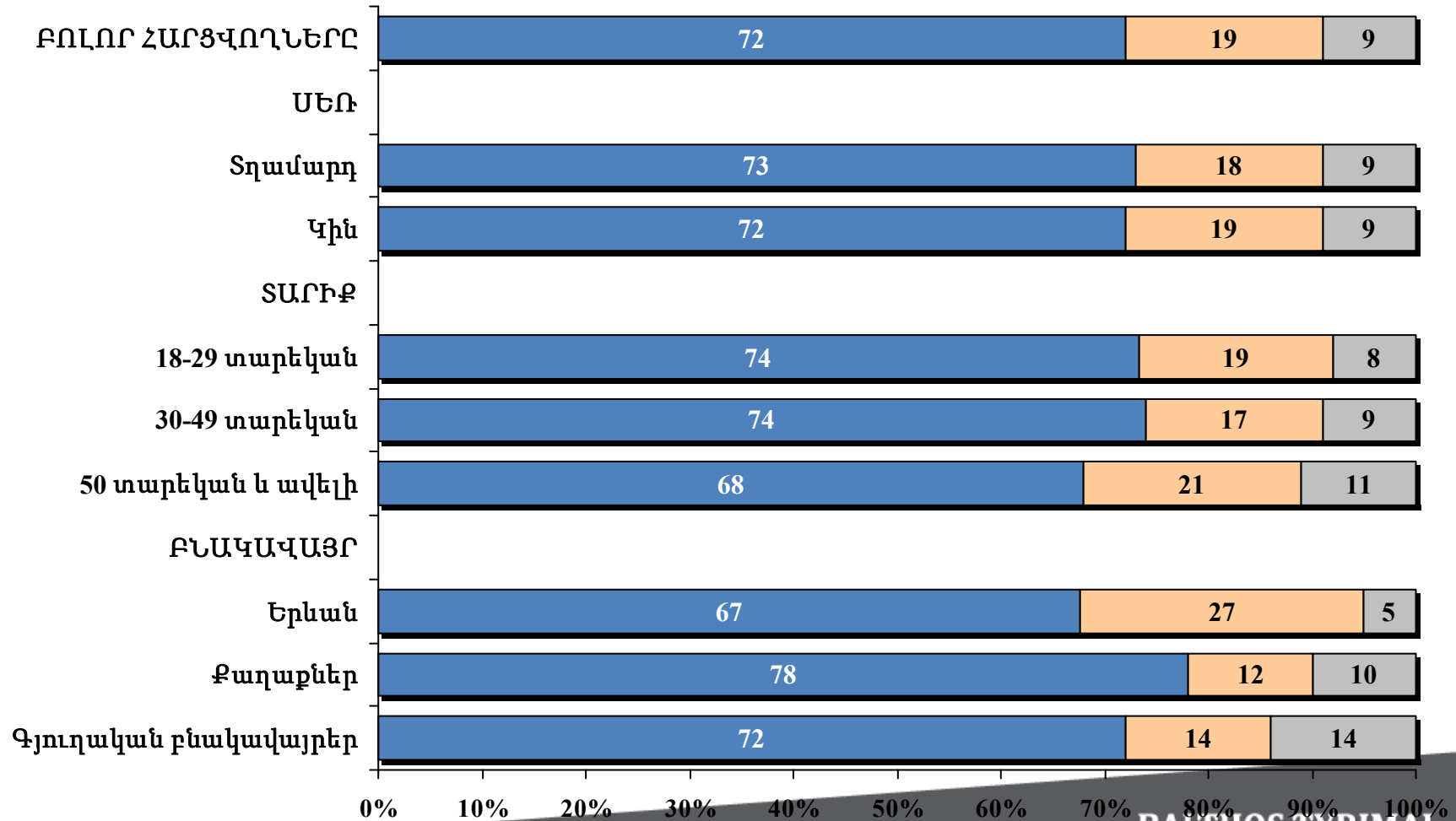




Ձեր ընտրությունները վերջնական է, թե՛ ԴՈՒՔ ԿԱՐՈՂ է՞ ՓՈՒԽԲ ԱՅՆ:

Հարցվածներ, ովքեր արդեն ընտրել են թեկնածու (%)

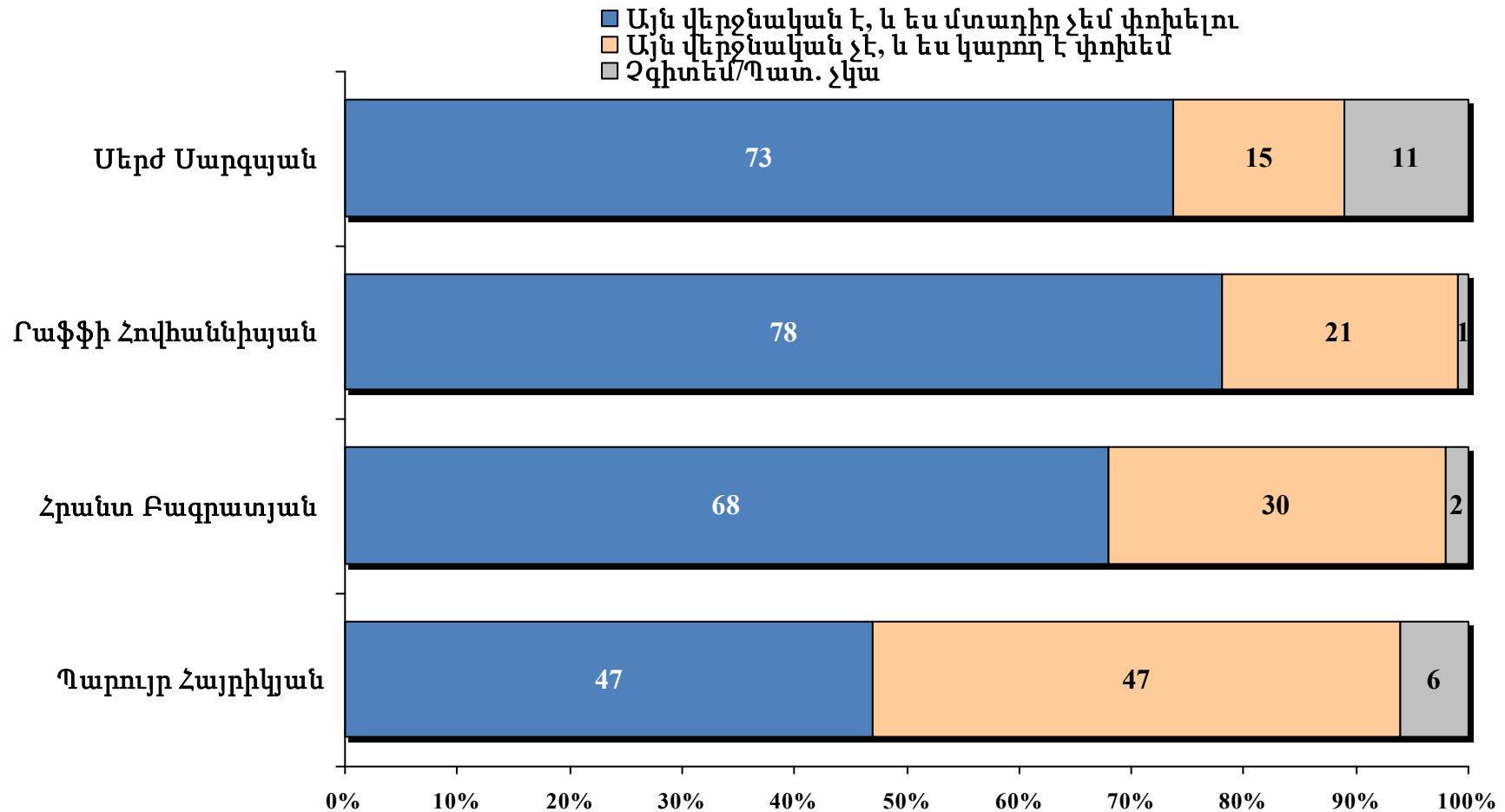
- Այն վերջնական է, և ես մտադիր չեմ փոխելու
- Այն վերջնական չէ, և ես կարող եմ փոխեմ
- Չգիտեմ/Պատ. չկա





ՋԵՐ ԸՆՏՐՈՒԹՅՈՒՆԸ ՎԵՐՋՆԱԿԱՆ Է, Թ՞Ե ԴՈՒՔ ԿԱՐՈՂ Է ՓՈՆԵՔ ԱՅՆ:

Հարցվողներ, սվեր արդեն ընտրել են թեկնածու(%)

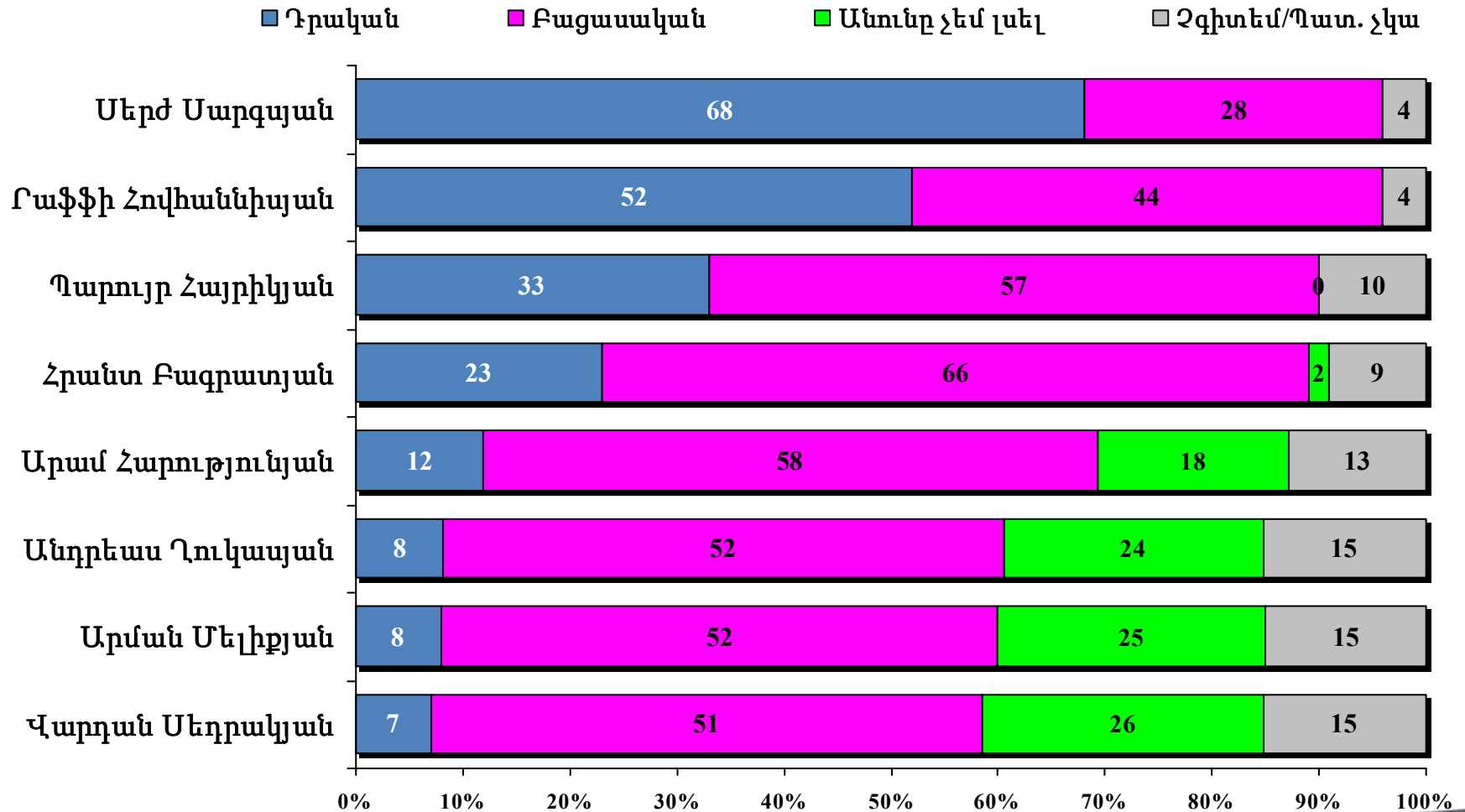


ՔԱՂԱՔԱԿԱՆ ԳՈՐԾԻՉՆԵՐ



Ի՞նչ կարծիք ունեւք ՀԱՅ ՔԱՂԱՔԱԿԱՆ ԵՎ ՀԱՍԱՐԱԿԱԿԱՆ ԳՈՐԾԻՉՆԵՐԻՑ ԅՈՒՐԱՔԱՆՉՅՈՒՐԻ ՎԵՐԱԲԵՐՅԱԼ: ԱՅՆ ԽԻՍՏ ԴՐԱԿԱՆ Է, ՈՐՈՇ ՉԱՓՈՎ ԴՐԱԿԱՆ Է, ՈՐՈՇ ՉԱՓՈՎ ԲԱՑԱՍԱԿԱՆ Է, ԽԻՍՏ ԲԱՑԱՍԱԿԱՆ Է, ԿԱՄ Է՛՛ ԴՈՒՔ ՉԵՔ ԼՍԵՂ ԱՅԴ ԱՆՁՆԱՎՈՐՈՒԹՅԱՆ ՄԱՍԻՆ

Բոլոր հարցվողները(%)



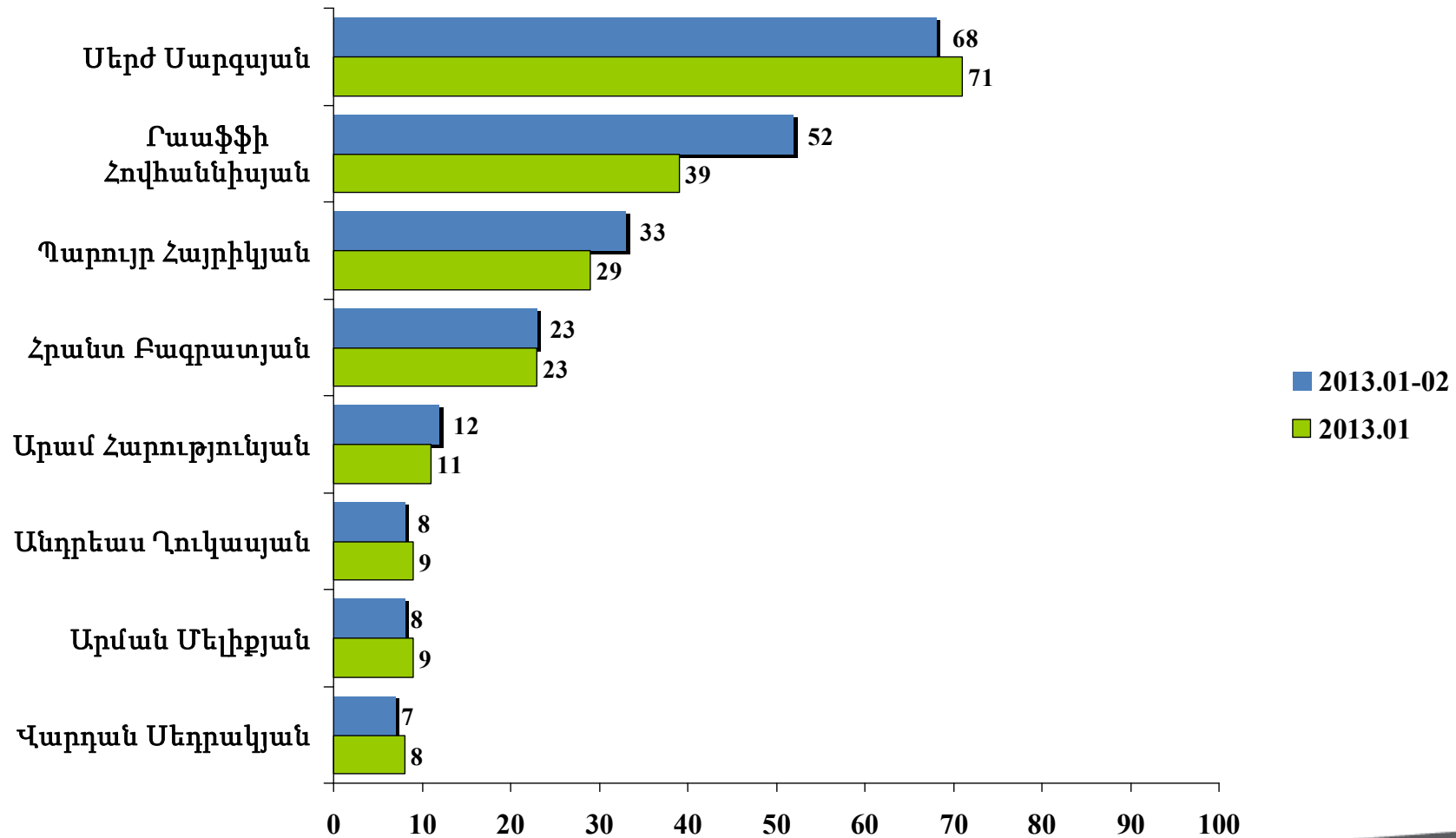
ՔԱՂԱՔԱԿԱՆ ԳՈՐԾԻՉՆԵՐ



Ի՞նչ կԱՐԾԻՔ ՈՒՆԵՔ ՀԱՅ ՔԱՂԱՔԱԿԱՆ ԵՎ ՀԱՍԱՐԱԿԱԿԱՆ ԳՈՐԾԻՉՆԵՐԻՑ ԹՈՒՐԱՔԱՆՉՅՈՒՐԻ ՎԵՐԱԲԵՐՅԱԼ: ԱՅՆ ԽԻՍՏ ԴՐԱԿԱՆ Է, ՈՐՈՇ ՉԱՓՈՎ ԴՐԱԿԱՆ Է, ՈՐՈՇ ՉԱՓՈՎ ԲԱՑԱՍԱԿԱՆ Է, ԽԻՍՏ ԲԱՑԱՍԱԿԱՆ Է, ԿԱՄ Է՛՛ ԴՈՒՔ ՉԵՔ ԼՍԵ՛՛ ԱՅԴ ԱՆՁՆԱՎՈՐՈՒԹՅԱՆ ՄԱՍԻՆ

Պատասխան՝ Դրական

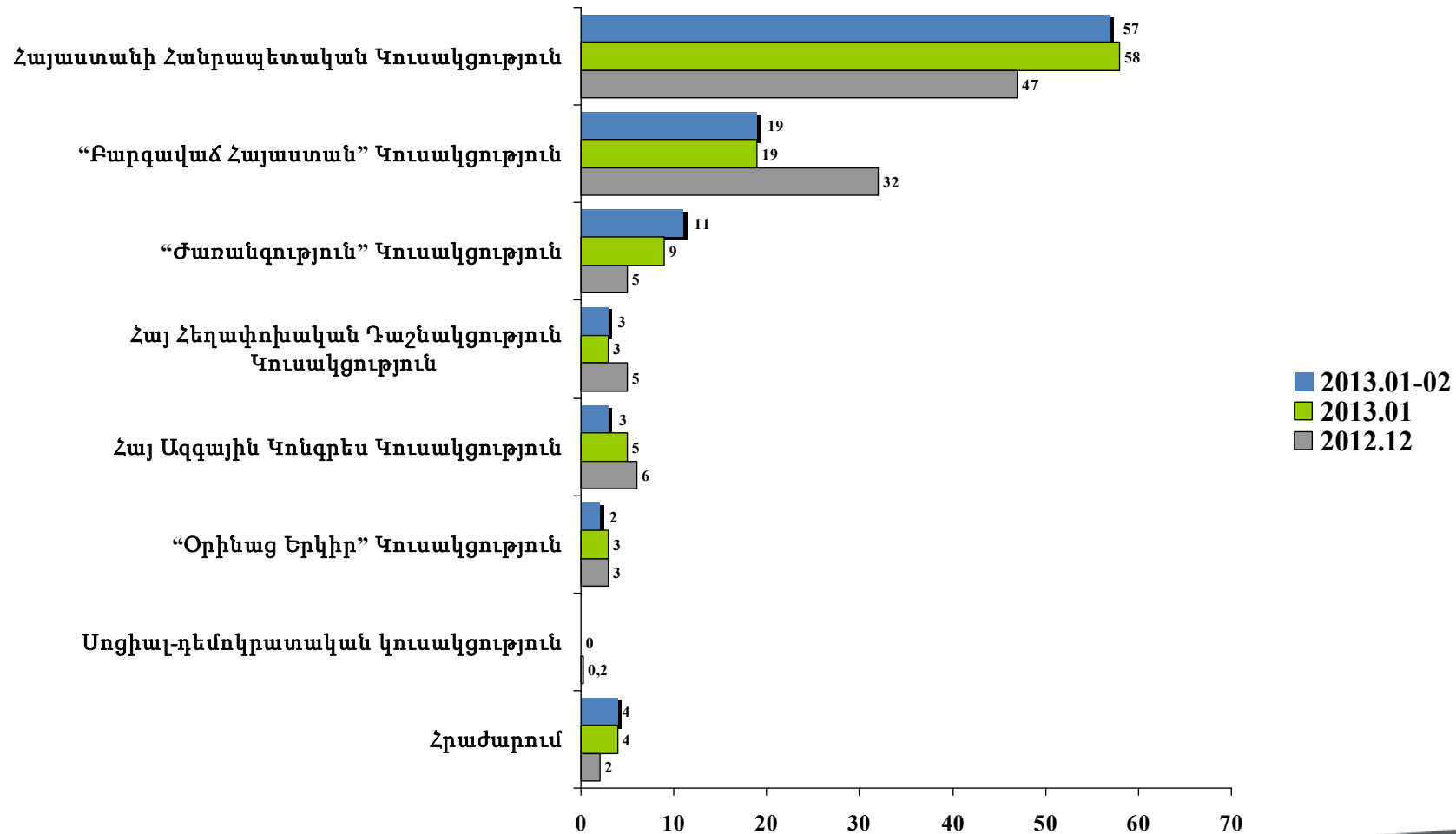
Բոլոր հարցվողները(%)





Ո՞ր ՔԱՂԱՔԱԿԱՆ ԿՈՒՍԱԿՑՈՒԹՅՈՒՆ Է ՁԵԶ ԱՌԱՎԵԼ ՄՈՏ:

Հարցվողները, որոնք ասել են, որ կա իրենց առավել մոտ ֆաղափական կուսակցություն(%)

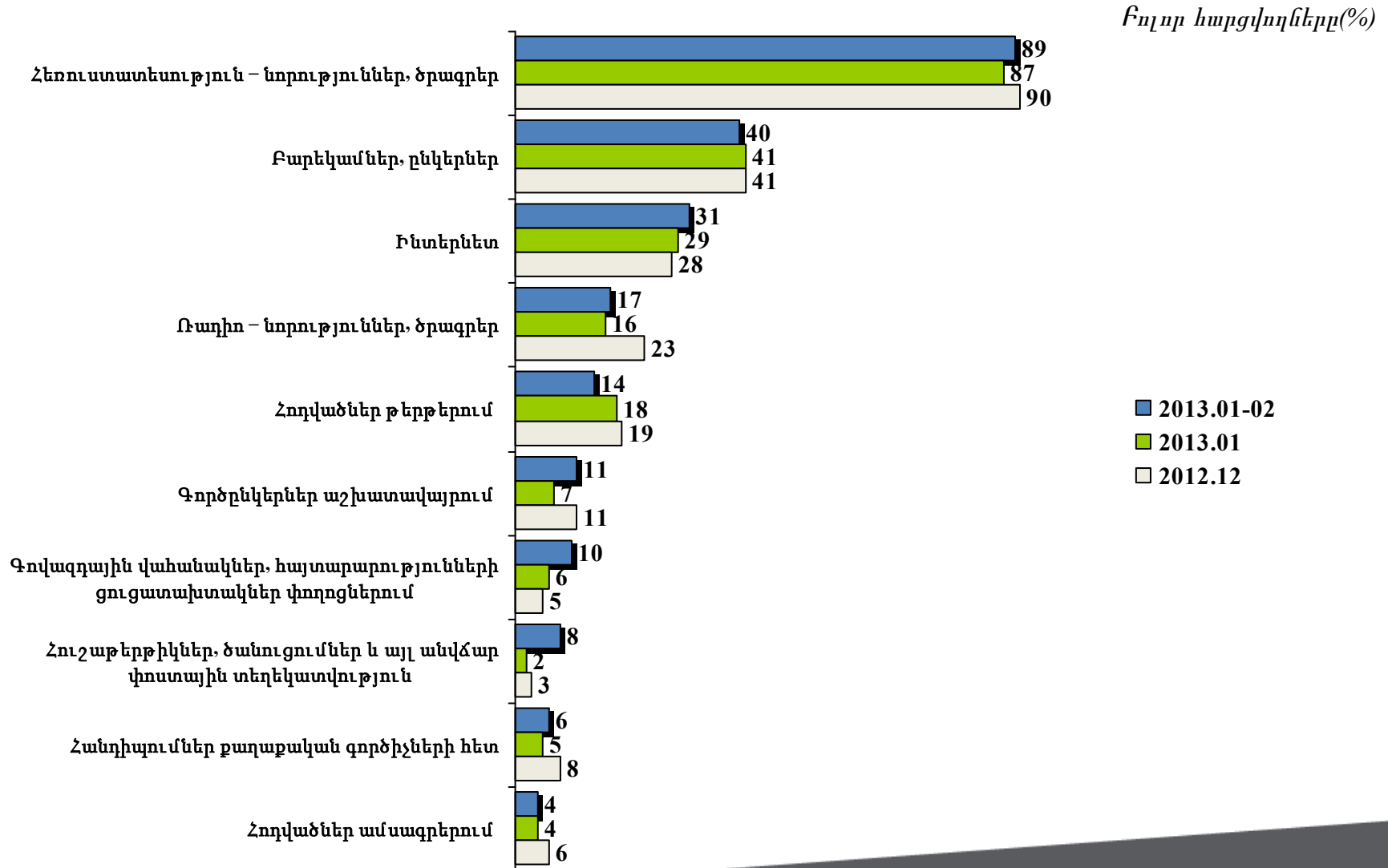




Q1U



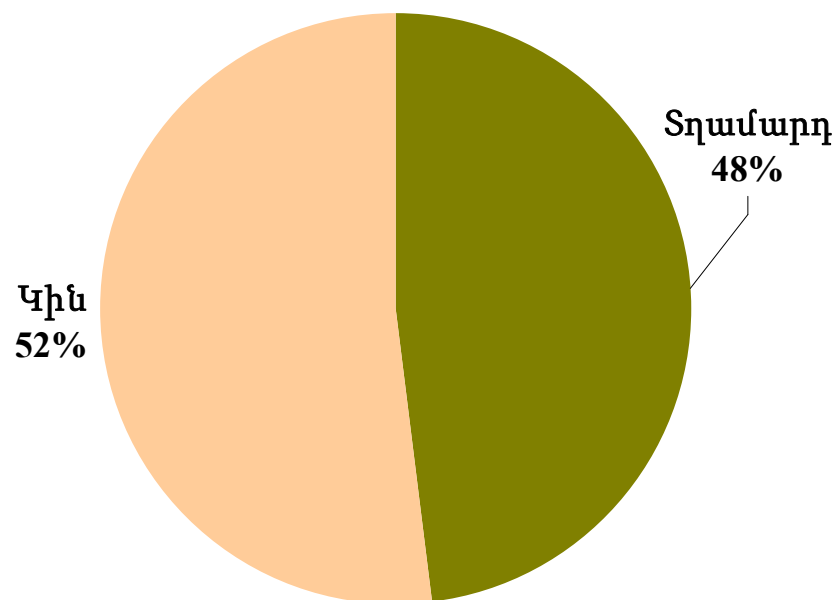
ԱՅՍ ԱՂԲՅՈՒՐՆԵՐԻՑ ՈՐՈՆՑԻ՞Ց ԵՔ ԴՈՒՔ ՕԳՏՎՈՒՄ՝ ՔԱՂԱՔԱԿԱՆ ՏԵՂԵԿԱՏՎՈՒԹՅՈՒՆ ՁԵՌՔ ԲԵՐԵԼՈՒ ՀԱՄԱՐ:



ԺՈՂՈՎՐԴԱԳՐԱԿԱՆ ՏՎՅԱԼՆԵՐ



ՍԵՌ



ՏԱՐԻՔ

